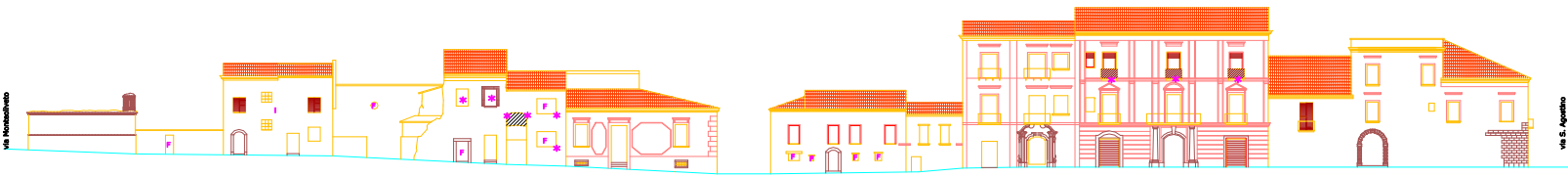


Via Montebelliveto



via Contrammiraglio Vecchio

via C. Carducci

Via S. Agostino

LEGENDA:

-  Finiture dell'intonaco incongruenti
-  Ornati in marmo
-  Infissi in alluminio
-  Avvolgibile
-  Persiana esterna
-  Serrande avvolgibili Metalliche
-  Inferriate e balaustre di tipo incongruenti
-  Elemento incongruente
-  Elemento in ferro
-  Numero civico
-  Vuoto

COMUNE DI CAPACCIO (SA)

PIANO DI RECUPERO DEL CENTRO STORICO (L. 457/78)

11.n	PROFILI CON DISTINZIONE DEGLI ELEMENTI INCOMPATIBILI	SCALA 1:200 MAGGIO 2002
I PROGETTISTI		VISTI E PARERI
arch. Giuseppe CAMPAGNA Ing. Antonio GUAZZO arch. Federico MAIOLO arch. Ottavio VOZA		
Collaboratore arch. Pasquale SCORZIELLO		